

Schwerpunkte



Biologie erforscht das Leben!

- Was ist lebendig? - Kennzeichen des Lebens
- Wir forschen! - Wie gehen Wissenschaftlerinnen und Wissenschaftler vor?
- Wie lässt sich die belebte Natur erforschen?



Tiere sind Lebewesen! – Welche Wirbeltiere leben in meiner Umgebung?

- Wodurch lassen sich Tiere unterscheiden und einteilen?
- Vögel sind Lebewesen der Luft, sie können fliegen.
- Wie sind Säugetiere an ihre Lebensweisen angepasst?



Nutztiere – was ist wichtiger, der Nutzen oder das Tier? – Was ist tiergerechter Umgang mit Nutztieren?

- Was ist ein Nutztier?
- Wie sind Tiere zu Nutztieren geworden?
- Wie können Landwirte ihr Vieh tiergerecht halten?



Vielfalt der Blütenpflanzen – Wie sind diese Lebewesen aufgebaut?

- Was lebt in meiner Nachbarschaft?
- Praktikum: Wir untersuchen Pflanzen!
- Wie sind Blütenpflanzen aufgebaut?



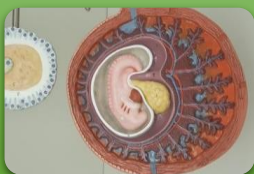
Fortpflanzung von Blütenpflanzen

- Praktikum: Wie ist eine Blüte aufgebaut?
- Was sind Samen? Sind Samen und Früchte das gleiche?
- Wie entsteht eine neue Pflanze?



Das Lebewesen Mensch

- Nahrung: Wie nutzt der Körper die Energie? Woraus besteht unsere Nahrung? Wie ernähren wir uns gesund? Was geschieht mit der Nahrung auf ihrem Weg durch den Körper?
- Bewegung – die Energie wird genutzt: Wie arbeiten Knochen und Muskeln bei der Bewegung zusammen? Wie hängen Nahrungsaufnahme, Atmung und Bewegung zusammen?
- Atmung und Blutkreislauf – Nahrungsaufnahme allein reicht nicht: Warum ist Atmen lebensnotwendig? Wie ist das Blut zusammengesetzt und welche Aufgaben hat es?



Fortpflanzung – ein Mensch entsteht!

- Wie beginnt menschliches Leben?
- Wie entwickelt sich ein Embryo?
- Pubertät: Was bedeutet erwachsen zu werden? Wie verändern sich Jugendliche in der Pubertät? Wozu dienen die Veränderungen?